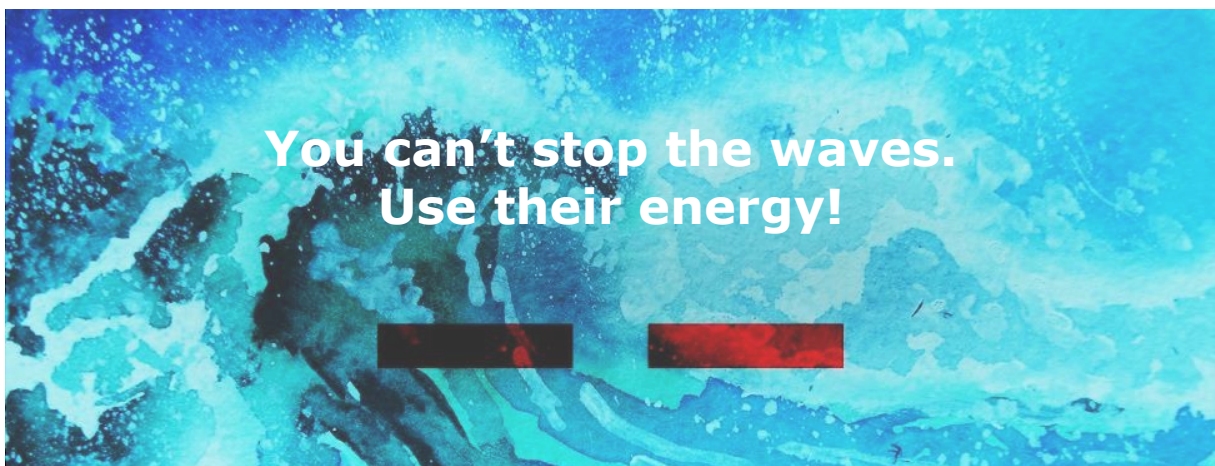


Der Challenge Manager

Führungs-Effizienz für permanente Herausforderungen

**Wegweisend – Beeindruckend – Inspirierend – Begeisternd in
Management | Leadership - Führen von Mitarbeitern | Vertrieb - Führen von Kunden | Team-
Building | Projektmanagement | Kommunikation | Motivation | Leistungsfähigkeit**



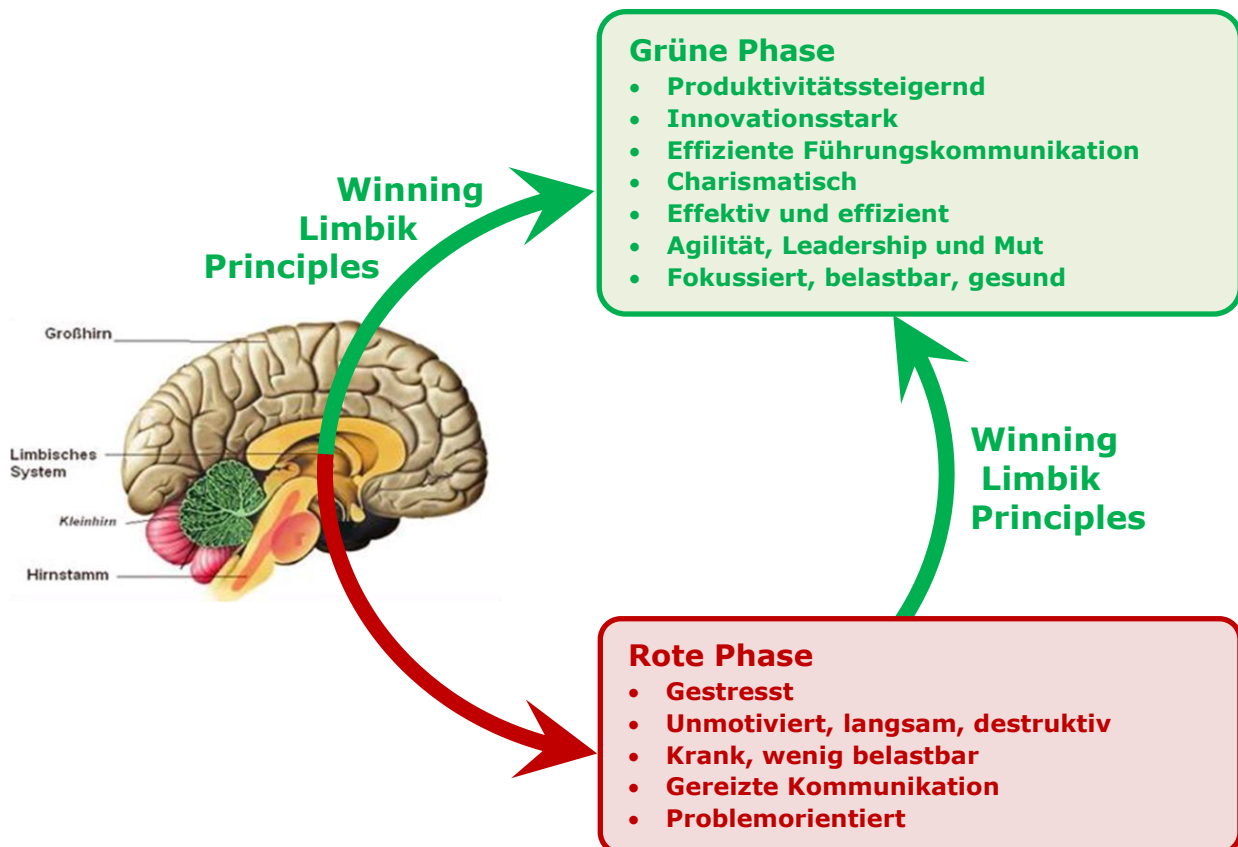
Challenge Manager

Sieger im raschen Wandel

Sieger sind im Challenge Management – im Management der großen, raschen, permanenten Veränderungen – professioneller. Ob Menschen professionell, effektiv und effizient agieren, entscheidet das limbische Gehirn. Daniel Kahnemann erhielt für diese Entdeckung den Wirtschaftsnobelpreis.

Die aktuellen Veränderungen sind keine bloße Verschärfung der altbekannten Anforderungen. Sie sind eine qualitative Änderung der Spielregeln. Sieger beherrschen die neuen Spielregeln besser. Die entscheidende Sieger-Kompetenz ist die professionelle Anwendung der Winning Limbik Principles. Sie sind direkt von Daniel Kahnemann und weiterführenden Forschungen abgeleitet.

Das limbische Gehirn verfügt über zwei Strategien: die rote und die grüne Phase. Die Winning Limbik Principles verhindern rote und verstärken grüne Phase. In grüner Phase bleiben Unternehmen und Organisationen als dynamisch vernetzte, komplexe und vielschichtige Systeme Gewinner im raschen Wandel. Challenge Manager steigern mit leistungsstärksten Methoden der Neurophysik Produktivität, Ergebnisfokus, Führungskommunikation, Klarheit, Achtsamkeit Agilität und Change-Performance.



Produktivität und Innovationskraft steigern

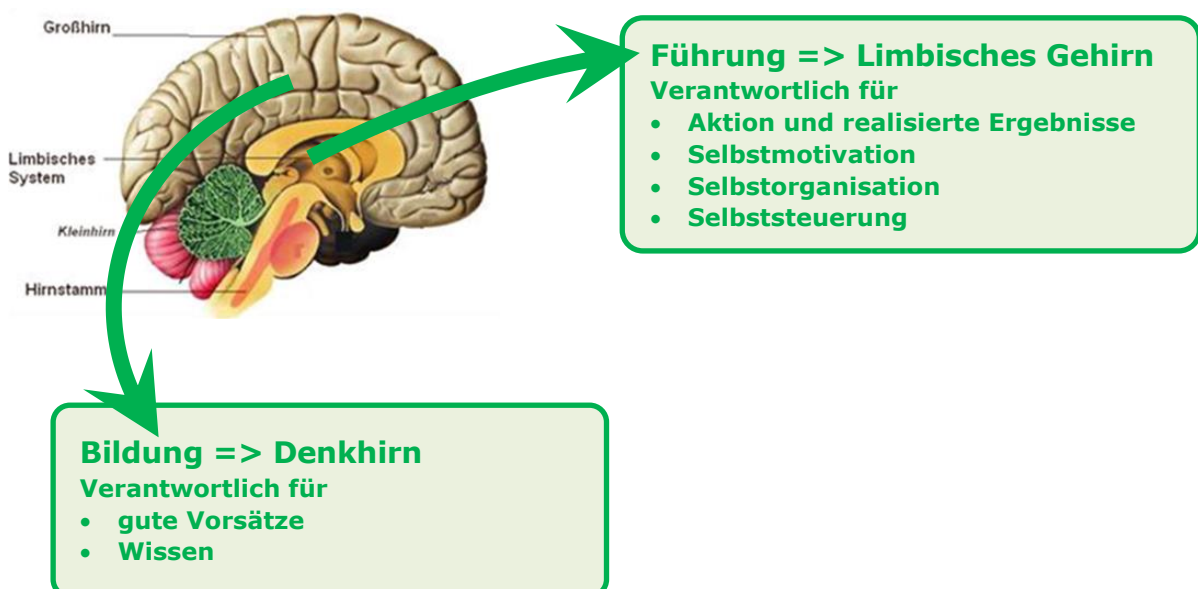
Unternehmenskultur verändern mit Challenge Management

Ergebnisfokussierung, Führungskommunikation, Agilität und Klarheit sind Indikatoren erfolgreicher Führung und strategischen Managements. Sie entscheiden über Sieg oder Niederlage. Sie verdienen höchste Priorität.

Es braucht Challenge Manager als Leader, damit der Wandel in einer volatilen-unsicheren-komplexen-ambivalenten Zukunft zielfokussiert gesteuert wird. Es braucht Follower – selbstmotivierte, selbstorganisierte, selbstgesteuerte – Mitarbeiter und Kunden in der ergebnisfokussierten Umsetzung. Die große Herausforderung des Challenge Managers ist, agile Ergebnisfokussierung in erfolgreichen, flexiblen Prozessen und Strukturen abzubilden und Follower mit ergebnisfokussiertem Mit-Denken und Mit-Handeln zu generieren. Leadership erweitert sich zur Dienstleistung. Top-Performance und Follower sind der Gewinn des Challenge Managers.

Unternehmen und Organisationen entwickeln mit Challenge Management erfolgreich Follower. Menschen werden Follower, wenn sie durch eigenes Agieren limbisch belohnt werden. Challenge Management – Ergebnisfokussierung, wirksame Führung, wirksames Management und wirksamer Verkauf – zeichnet sich durch limbische Belohnung aus. Es entwickelt Menschen, Unternehmen und Organisationen zu Followern des Challenge Managers. Es ist Dienstleistung am limbischen Gehirn der Follower.

Challenge Management steigert die Produktivität. Es verbessert Führungskommunikation, Verkauf, Effektivität, Effizienz, Management und Kultur. Es fördert Innovation und Wissensmanagement.



Challenge Management transformiert Vorsätze in Handlung und erweitert Effizienz um Effektivität. „Die wesentliche Veränderung liegt nicht mehr in dem „Was“ wir tun. Sie liegt darin „Wie“ wir es tun.“

John Naisbitt

Führen, leisten, leben in bester Gesundheit

Ergebnisse realisieren braucht Energie

Negative Symptome des Energiemangels-Syndroms kennen wir alle: Müdigkeit, Schlappeheit, Kopfschmerzen, Konzentrationsprobleme, Gereiztheit, schlechtes Lernvermögen. Sieger in der Welt der Transformation können damit nicht gewinnen. Mit den effizienten Methoden der Neurophysik erhalten Sie Lösungen.

Zwei der wichtigsten Schwerpunkte innovativer Neurophysik sind das limbische Gehirn und die Faszie. Wie die Abteilung für Neurophysiologie der Universität Ulm bewiesen hat, verkürzt sich die Faszie unter Einfluss von Stresshormonen – **rote Phase** – um bis zu 6%.

Die Faszie ist das Verpackungsmaterial des Körpers. Sie umschließt alle Organe, Gelenke, Muskeln und Arterien. Die mechanische Verkürzung der Faszien komprimiert lebenswichtiger Bestandteile des Körpers.

Damit verändern sich wichtige biophysikalische Stoffwechselprozesse.

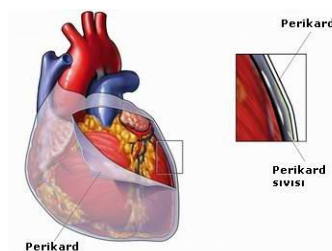


Abbildung 2: Der Herzbeutel umschließt als Faszie das Herz

Das effizienteste Faszientraining nutzt eine High-Tech-Eigenschaft der Faszie: wird die Faszie langsam gestreckt und über ihre Streckgrenze gedehnt – transformiert – wird sie flüssig. Bei der darauffolgenden Entspannung verkürzt sich die Faszie unter Einfluss der Stresshormone. Durch den dreistufigen Prozess „strecken-transformieren-entspannen“ werden Stresshormone und damit der Stresspegel stufenweise reduziert. Dieses zielgerichtete und leistungsstarke neurophysikalische Training maximiert das Energiepotenzial und die Energiedichte im Körper.

Challenge Manager

- sind in **grüner Phase**.
- gewinnen aus negativem Stress Energie.
- verbessern Leadership und Kommunikation.
- steigern die Sauerstoffaufnahme.
- steigern die Durchblutung des Gehirns.
- reduzieren Verspannungen und Schmerzen.
- reduzieren den Blutdruck.
- kräftigen Gelenkskapseln und Gelenke.
- entlasten ihre Wirbelsäule.
- verbessern die Zellregeneration und Konzentration.

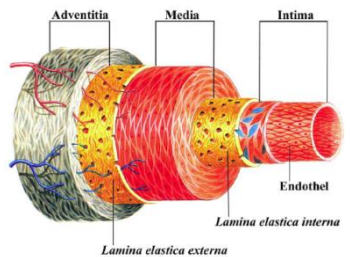
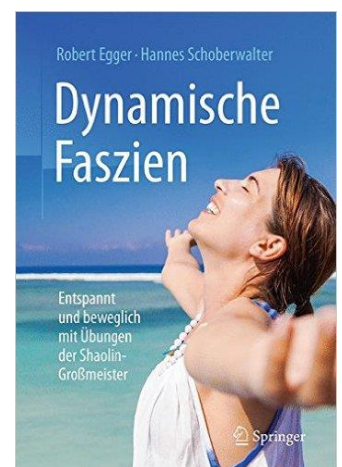


Abbildung 1: Die beiden Faszien der Arterien sind gelb markiert



Gesundheit ist nicht alles. Aber ohne Gesundheit ist alles nichts.

Arthur Schopenhauer

Challenge Management

Kommunikation und Leadership

für das 21. Jahrhundert

Die aktuellen und die kommenden Veränderungen
sind eine qualitative Änderung der bekannten, wirtschaftlichen und sozialen Spielregeln.

Manager mit gesteigerter Führungs-Effizienz - Challenge Manager - beherrschen die neuen Spielregeln besser!

Management

Starkes Herz jeder
Organisation

Effektivität und Effizienz für
die wichtigste Aufgabe jeder
Organisation.



Projektmanagement

Führen von Kunden,
Lieferanten und Beratern

Projekte erfolgreich
abschließen, Termin, Budget
und Qualität erfüllen.



Leadership

Führung muss führen!

Mut und Führungsstärke
sind im permanenten
Wandel siegentscheidend.



Kommunikation

Menschen begeistern

Mit guter Vorbereitung ist
wirksame Kommunikation
müheles.



Vertrieb - Führen von Kunden

Umsatzrekorde in
schwierigen Zeiten

Dem Wandel in Gesellschaft
und Wirtschaft gerecht
werden.



Motivation

Fördern und fordern
anstatt verführen

Was Manager von der
Hirnforschung lernen
können.



Team-Building

Mit der Kraft Aller große
Ziele erreichen

Menschen zu High
Performance Teams
schmieden und gewinnen!



Leistungsfähigkeit der Mitarbeiter

Energie ist der Treibstoff
für beste Ergebnisse

Der beste Sportwagen
braucht den besten
Treibstoff!



Leistungen

Führungs-Effizienz im Challenge Management - dem Management der permanenten Herausforderungen – in Klartext, mit Humor und pointiert auf den Punkt gebracht.

Key Notes

Menschen Impulse geben, inspirieren, entwickeln und motivieren

Trainings

Menschen entwickeln und das vorhandene Potenzial freisetzen

Coachings

Reflektieren und persönliche Kompetenzen stärken

Curricula

Maßgeschneiderte Challenge Management Programme

Dipl. Ing. Robert Egger

Experte für Führungs-Effizienz

Robert Egger ist erfahrener Speaker. Als Neurophysiker und ehemaliger Projektmanager in der Raumfahrttechnik ist er ein pragmatischer Vordenker und verbindlicher Partner mit langjähriger Erfahrung und Kompetenz.

Mit Challenge Management hat er ein bestens bewährtes Format kreiert. Die Basis sind solide Informationen aus vorherrschender Managementlehre, praktischen Erfahrungen und neurowissenschaftlichen Fakten. Challenge Management richtet seinen Fokus auf Ergebnisse, Loyalität, Selbstmotivation und Performance.

Challenge Management ist das „Chief Operation System“ jeder erfolgsorientierten Organisation. Es wird von zahlreichen nationalen und internationalen Unternehmen benutzt um Managementteams neu auszurichten und inmitten des operativen Tagesgeschäfts Chancen der Zukunft zu nutzen.



www.robertegger.at
